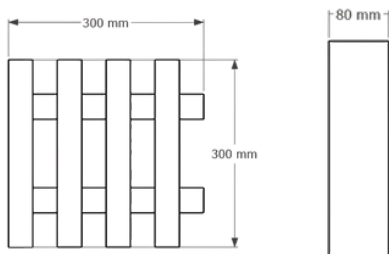




ADOPASTO FLUXUS

DIMENSIONES



VISTA SUPERIOR



VISTA LATERAL

COLORES

	LIGHT GRAY
	MEDIUM GRAY
	DARK GRAY
	ALMOND
	TAN
	VERDE
	LADRILLO
	SIENA
	TAUPE
	CHOCOLATE

Los colores disponibles son exclusivos en acabado:



GARANTÍA

1 año de garantía

Sobre la fabricación de nuestras piezas.

INFORMACIÓN DEL PRODUCTO

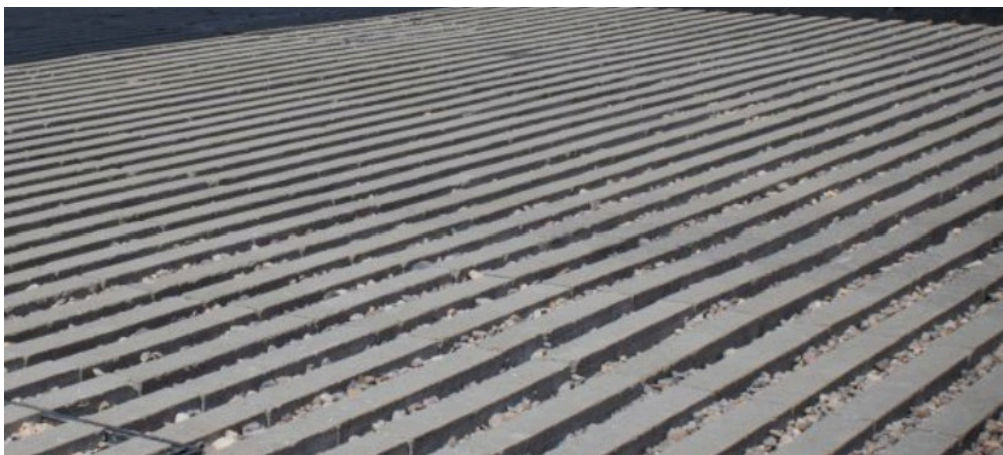
El adoquín permeable Fluxus permite el paso del agua a través de su estructura, facilitando la infiltración al subsuelo. Esta característica ayuda a reducir encharcamientos, disminuir la escorrentía y favorecer la recarga de mantos acuíferos. Elaborado con materiales de última generación y demás componentes para dar la resistencia y durabilidad requerida para que cada condición de uso.

FABRICACIÓN

Solum Adoquines es un producto fabricado mediante maquinaria automatizada minimizando variaciones en resistencia, asegurando la máxima calidad en nuestros productos. Solum Adoquines es fabricado en planta bajo condiciones controladas.

MATERIALES

Todos los materiales son cuidadosamente seleccionados y de la más alta calidad. Los materiales naturales son seleccionados para lograr uniformidad, sin embargo se pueden presentar algunas variaciones en las tonalidades.



INSTALACIÓN

Para la instalación de adoquín permeable se deberá contar con una subrasante compactada y nivelada. Sobre ésta se colocará una base granular drenante, libre de finos, con espesor definido según el tipo de tránsito y diseño hidráulico. Se añadirá una capa de asentamiento de grava fina de 3-5 cm, sobre la cual se colocarán los adoquines siguiendo el patrón definido. Finalmente, los espacios y juntas se rellenarán con material granular drenante o sustrato vegetal, según el sistema, y se realizará una compactación ligera con placa vibratoria con base de goma.

Opción 1: Instalación con grava drenante. Los espacios entre adoquines se rellenarán con grava limpia de granulometría controlada, permitiendo la infiltración pluvial y el correcto intertrabado del sistema.

Opción 2: Instalación tipo adopasto. Los espacios entre piezas se rellenarán con sustrato vegetal adecuado y se colocará pasto natural o cubierta vegetal compatible, asegurando riego inicial para el correcto enraizamiento.

RECOMENDACIONES

Se recomiendan prácticas profesionales de instalación, como el uso de hilos guía, nivel láser y mazo de goma, evitando golpes directos que puedan dañar las piezas. Es indispensable utilizar materiales granulares limpios y libres de finos para no comprometer la permeabilidad del sistema. No se recomienda el uso de morteros, adhesivos o cementantes en la base ni en las juntas, ya que el sistema funciona mediante intertrabado mecánico y drenaje natural. En áreas vehiculares se recomienda definir confinamientos perimetrales rígidos para evitar desplazamientos. Durante la colocación del material de relleno vegetal o grava, no dejar residuos por tiempo prolongado sobre la superficie del adoquín para evitar manchas. El adoquín cuenta con acabado de fábrica; sin embargo, en caso de requerir protección adicional, se podrá aplicar un sellador compatible con sistemas permeables sin afectar la infiltración.