

Teléfonos  
(81) 17 69 11 98 y 99

Solicita más información a:  
hola@opticretos.com

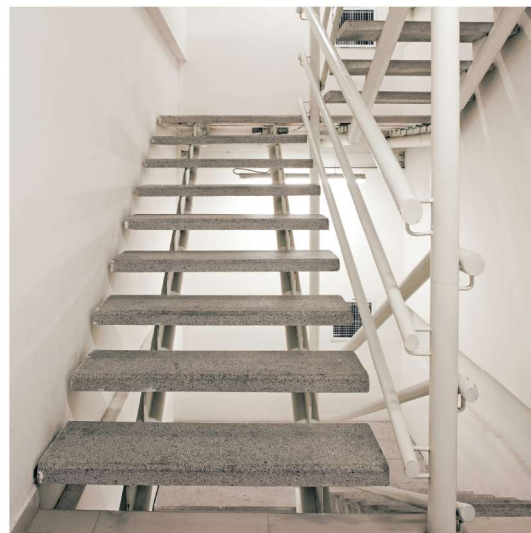
**OPTICRETOS**  
ARCHITECTURAL PRECAST

Edificio Workspace Fundadores Suite 609 Av. Eugenio Garza Lagüera  
4001 Col. Del Paseo Residencial C.P. 64909

## ESCALERAS PREFABRICADAS

Las escaleras prefabricadas arquitectónicas son un ingenioso y eficiente sistema que simplifica y embellece enormemente el proceso constructivo tradicional en los edificios.

Nuestro producto consta de peldaños de concreto arquitectónico prefabricado de alta resistencia, los cuales se fijan a alfardas metálicas o de concreto mediante conexiones prediseñadas.



### ▼ ▼ Materiales

Todos los materiales empleados son cuidadosamente seleccionados y de la más alta calidad. Los materiales naturales como mármol y granito son seleccionados para lograr uniformidad, sin embargo se pueden presentar algunas ligeras variaciones en los tonos.

### ▼ ▼ Colores

Los peldaños se fabrican con concreto arquitectónico del cual se obtiene una amplia gama de colores. Ya sea partiendo de concreto blanco, concreto gris, o combinado. Manejamos pigmentos y aditivos integrales.

### ▼ ▼ Instalación

Opticretos fabrica los peldaños con placas embebidas para instalarse sobre la estructura metálica (fabricada e instalada por terceros). Las placas se fijan a las alfardas metálicas o de concreto mediante conexiones prediseñadas (Consultar procedimientos de instalación).

### ▼ ▼ Códigos y Reglamentaciones

Todos nuestros productos de concreto cumplen con las reglamentaciones vigentes. Algunos de estos códigos son los siguientes: ACI 318, PCI (Precast Concrete Institute), IMCYC (Instituto Mexicano del Cemento y el Concreto) y Reglamento de Construcciones del Distrito Federal.

### ▼ ▼ Características y Ventajas

Las escaleras prefabricadas ofrecen un mejor acabado arquitectónico y antiderrapante.

Manejamos costos controlados al no tener que hacer, re hacer, reparar, modificar, etc.

Ofrecemos calidad controlada ya que no habrá escalones más altos que otros.

La instalación es rápida y aseguramos la obra más limpia además de que nos adaptamos a las medidas de cada proyecto.



Para aclaraciones técnicas favor de ponerse en contacto con el Departamento de Ingeniería