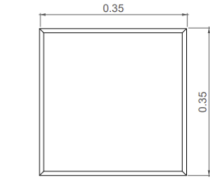
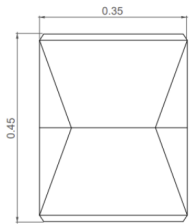


BANCA NERO



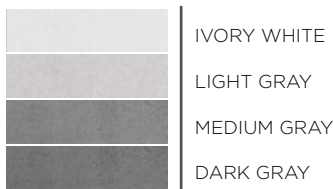
VISTA SUPERIOR



VISTA FRONTAL

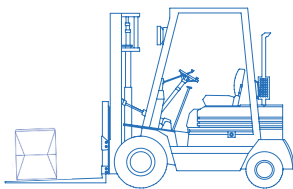
DIMENSIONES: 0.35x0.35x0.45M
PESO APROXIMADO: 130KG

COLORES



Los colores disponibles son exclusivos, con acabado aparente.

MONTAJE



Se recomienda el uso de montacargas para la correcta instalación de la mesa Nero.

*Para aclaraciones técnicas favor de ponerse en contacto con el Departamento de Ingeniería.

INFORMACIÓN DEL PRODUCTO

El banco modelo Nero es un elemento prefabricado de concreto arquitectónico marca Opticretos con dimensiones de L:0.35m A: 0.35m H:0.45m y peso de 130kg. Diseñado para la intemperie, resistente al vandalismo y uso rudo. Los bancos son una buena opción para estar en espacios públicos y privados como escuelas, universidades, parques, corporativos, residencial, plantas industriales, hospitales, etc.

FABRICACIÓN

Nuestros bancos son fabricadas haciendo uso de moldes especiales. El concreto se procesa empleando maquinaria automatizada, asegurando la máxima calidad en materiales. Todos nuestros productos son fabricados en plantabajo condiciones controladas

COMPONENTES

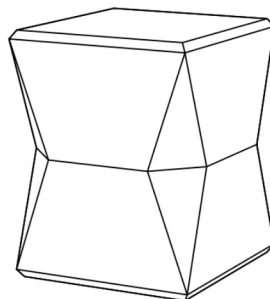
Empleamos materiales como marmolinas de cementantes, aditivos anti hongos, fibras de polipropileno álcali resistentes, aditivos de impermeabilizante integral además de sellador hidrofugante.

VENTAJAS

- Resistente a manchas
- Durabilidad
- Fácil instalación
- Ecológicamente sustentable
- Su mantenimiento es mínimo y el color no cambia ni se degrada con el tiempo ya que se utilizan materiales naturales.

CÓDIGOS Y REGLAMENTACIONES

Todos nuestros productos de concreto cumplen con las reglamentaciones vigentes. Algunos de estos códigos son los siguientes: ACI 318, PCI (Precast Concrete Institute), IMCYC (Instituto Mexicano del Cemento y el Concreto) y Reglamento de Construcciones del Distrito Federal.



SIGUENOS EN REDES SOCIALES



INSTAGRAM



FACEBOOK



PAG. WEB

En Opticretos estamos preocupados por nuestro medio ambiente, por lo que constantemente desarrollamos productos que ayuden a disminuir el consumo de energía y recursos naturales.